

## Walk-Jacke | *Boiled Wool Jacket*

MASTABELLE		GRÖßE	62/68	74/80	86/92	98/104	110/116
<b>A</b>	Länge (total)	cm	32,0	35,5	39,5	44,5	49,5
<b>B</b>	Ärmellänge (inkl. Bündchen)	cm	25,0	28,0	33,0	37,0	41,0
<b>C</b>	Oberweite	cm	32,0	34,0	36,0	37,5	39,5
<b>D</b>	Schulterweite	cm	27,0	28,0	29,5	31,0	32,0

MEASUREMENT CHART		SIZE	3-6 months	6-12 months	12-24 months	3-4 years	5-6 years
<b>A</b>	Length (total)	inch	12,50	14,00	15,50	17,50	19,50
<b>B</b>	Sleeve length (incl. cuffs)	inch	9,75	11,00	13,00	14,50	16,00
<b>C</b>	Chest width	inch	12,50	13,50	14,00	14,75	15,50
<b>D</b>	Shoulder width	inch	10,50	11,00	11,50	12,25	12,50

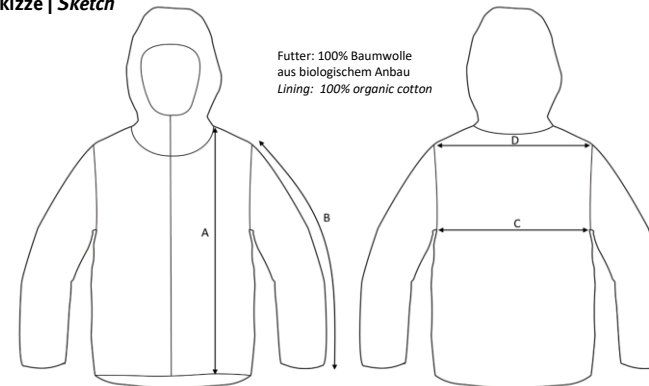
### Beschreibung

Goldene Herbstsonne oder doch feuchter, trüber Nebel? Unsere beliebte disana Walk-Jacke ist für jedes Wetter geeignet. Auch bei kühleren Temperaturen hält der fein gearbeitete Walkstoff aus Bio-Merino-wole wohlzig warm. Die große, der Kopfform des Kindes angepasste Kapuze schließt wärmend ab. Eingesetzte Taschen bieten viel Platz für gesammelte Schätze. Dank der großen Steinnussknöpfe ist das An- und Ausziehen auch für kleine Hände ganz einfach. Das länger geschnittene Rückenteil hält beim Bücken oder Krabbeln am Rücken schön warm. Während Kapuze, Hals sowie Schulter mit einem zusätzlichen Futterstoff aus Bio-Baumwolle versehen sind, sorgen fein gestrickte Bündchen an den Ärmeln für einen sanften Abschluss.

### Besonderheiten unserer Walk-Jacke

- Ärmelabschluss mit zusätzlichen Strickbündchen
- Knopfleiste mit großen Knöpfen zum leichten Öffnen und Schließen
- länger geschnittenes Rückenteil
- Kapuze und Rückenpasse mit Futter aus Bio-Baumwolle
- große, gut abschließende Kapuze
- große, eingenähte Schlaufe zum leichten Aufhängen der Jacke

### Skizze | Sketch



### Description

Golden autumn sun or wet and gloomy fog? Our popular boiled wool jacket is suitable for any weather. The finely made boiled wool fabric out of organic merino wool, keeps the little ones warm also at cooler temperatures. The big hood which is aligned with the head shape, ends up perfectly at the face. Inset pockets offer enough space for collected treasures. For little hands it is easy to put on and take off the jacket, thanks to its big tagua nut buttons. The longer cut on the back part keeps the back warm when bending over and crawling. Fine knitted cuffs at the sleeves provide a gentle closing, while hood, neck and shoulder have a lining out of organic cotton.

### Special characteristics of our Boiled wool-jacket

- sleeves with additional knitted cuffs
- button fly with big buttons for easy opening and closing
- longer cut on back part
- hood and back yoke with lining made from organic cotton
- big, proper closing hood
- big, sewn-in loop for easy hanging up